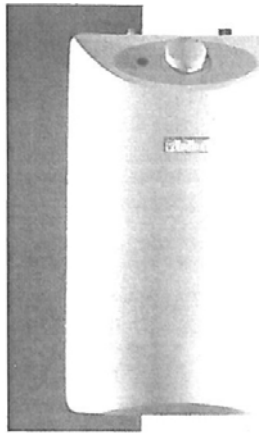
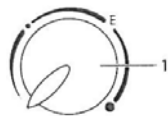


Auszug aus der Bedienungsanleitung für Elektro-Warmwasserspeicher VEN 5/5



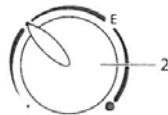
Die Einstellung der Wassertemperatur erfolgt über den Temperaturwähler am Gerät und lässt sich durch Drehen stufenlos einstellen.

Temperaturwähler Untertischgerät



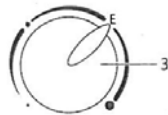
1 Frostschutz

Das Wasser wird bei angeschlossenem VEN vor Einfrieren geschützt. Deshalb ziehen Sie bei Frostgefahr den Netzstecker nicht heraus und lösen Sie nicht die Sicherungen in der Elektroleitung.

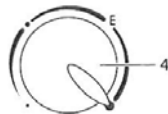


2 Warm

Diese Stellung soll aus hygienischen Gründen nur bei speziellem Bedarf gewählt werden (entspricht etwa 40 °C).



3 Empfohlene Einstellung mit spürbarer Raste für den üblichen Warmwasserbedarf (entspricht etwa 60 °C).



4 Heiß

Diese Stellung soll möglichst nur kurzzeitig bei besonderem Warmwasserbedarf gewählt werden (entspricht etwa 85 °C).

Aus wirtschaftlichen und hygienischen Gründen (z. B. Legionellen) empfehlen wir die Einstellung der Wassertemperatur auf 60 °C (Stellung „E“). Hier arbeitet der Elektro-Warmwasserspeicher VEN besonders wirtschaftlich im Sinne des Energie-Einsparungsgesetzes (EnEG), die Kalkbildung wird gering gehalten. Deshalb soll diese Sparstellung „E“, insbesondere bei stark kalkhaltigem Wasser, nur bei besonderem Bedarf und möglichst nur kurzzeitig überschritten werden.

Falls Sie dennoch sehr heißes Wasser benötigen, denken Sie anschließend daran, den Wert wieder kleiner einzustellen. Ansonsten kann es bei nachfolgenden Benutzern zu Verbrühungen kommen und das Gerät würde unnötig viel Strom verbrauchen.

Betrieb

Der VEN schaltet selbsttätig ein, wenn die am Temperaturwähler (1) eingestellte Wassertemperatur unterschritten ist. Der VEN schaltet selbsttätig ab, wenn die am Temperaturwähler eingestellte Wassertemperatur erreicht ist.

Überlauf

Beim Aufheizen tropft infolge der Wärmeausdehnung warmes Wasser aus dem Schwenkauslauf. Dies ist für offene Speicher ein normaler Vorgang, der sich nicht durch festeres Zudrehen der Zapfventile (Armatur) verhindern lässt.

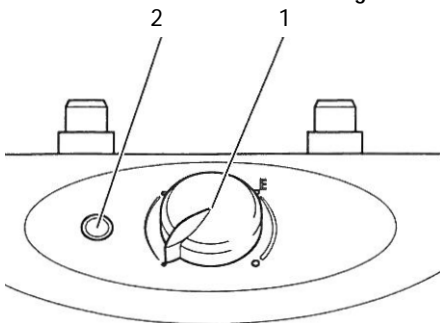
Frostschutz

In der Stellung Frostschutz bleibt das Speicherwasser kalt. Der VEN wird jedoch durch eine Frostschutzsicherung bei angeschlossenem Speicher vor Einfrieren geschützt.

Signallampe

Die Signallampe (2) leuchtet, wenn die eingestellte Wassertemperatur noch nicht erreicht ist. Die Signallampe erlischt, wenn die gewählte Wassertemperatur erreicht ist. Die Beheizung schaltet ab.

Warmwasserbetrieb Untertischgerät



- 1 Temperaturwähler
- 2 Signallampe